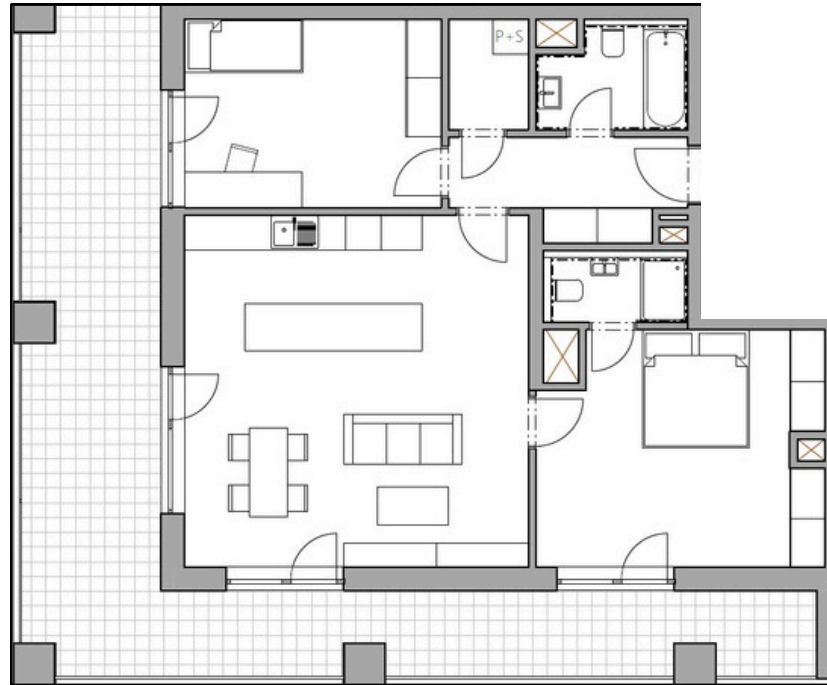


Vyznačení bytu na budově

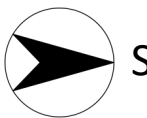


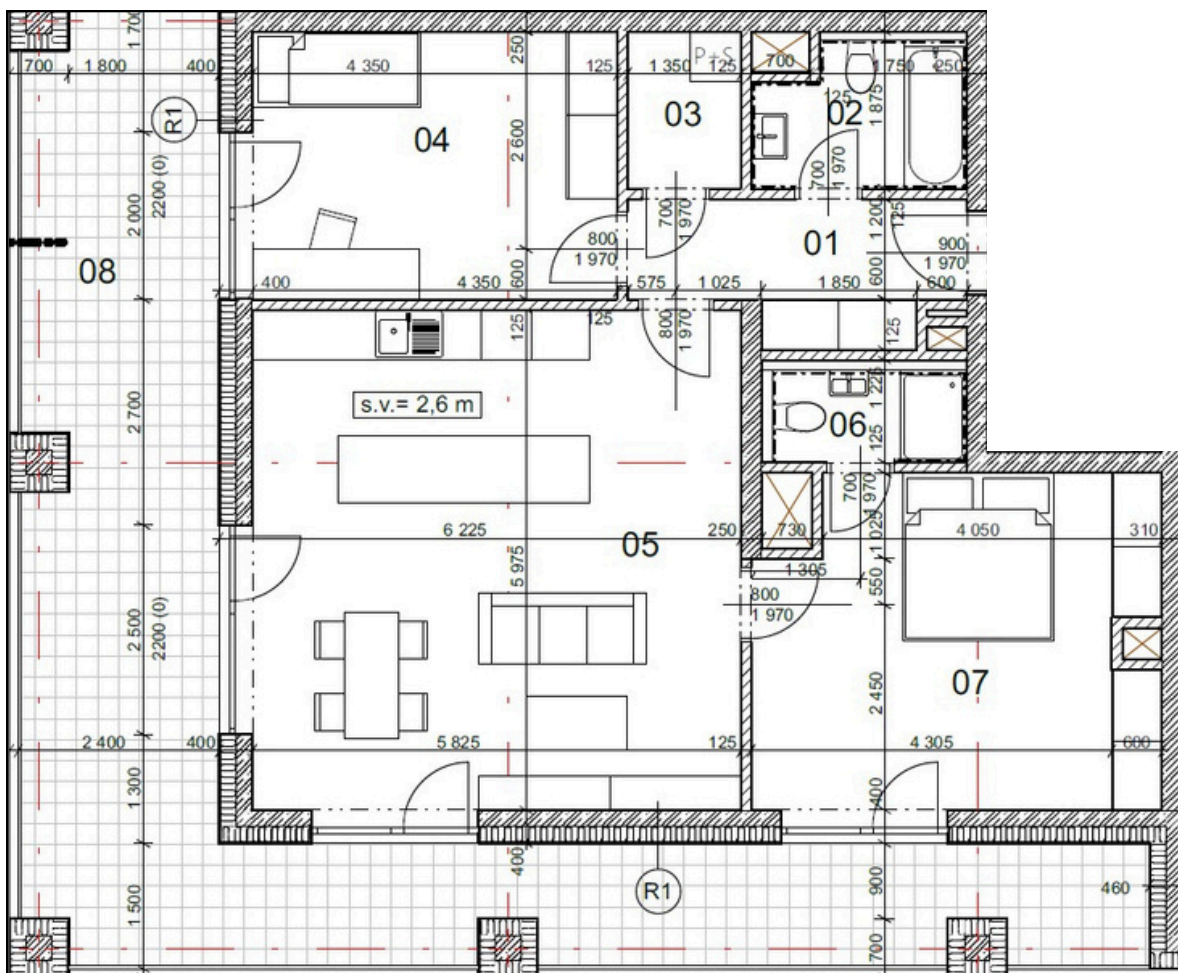
Půdorys podlaží



Číslo	Název místnosti	Plocha
1	Chodba	6,03 m ²
2	Koupelna	4,16 m ²
3	Technická místnost	2,53 m ²
4	Ložnice	13,92 m ²
5	Obývací pokoj a kuchyňský kout	34,8 m ²
6	Koupelna	2,42 m ²
7	Ložnice	18,49 m ²
Celková podlahová plocha		89,83 m²
8	Terasa	42 m ²

*podlahová plocha dle nařízení vlády č. 366/2013 Sb.





Číslo	Název místnosti	Plocha
1	Chodba	6,03 m ²
2	Koupelna	4,16 m ²
3	Technická místnost	2,53 m ²
4	Ložnice	13,92 m ²
5	Obývací pokoj a kuchyňský kout	34,8 m ²
6	Koupelna	2,42 m ²
7	Ložnice	18,49 m ²
	Celková podlahová plocha	89,83 m²
8	Terasa	42 m ²

Světová strana: severozápad

