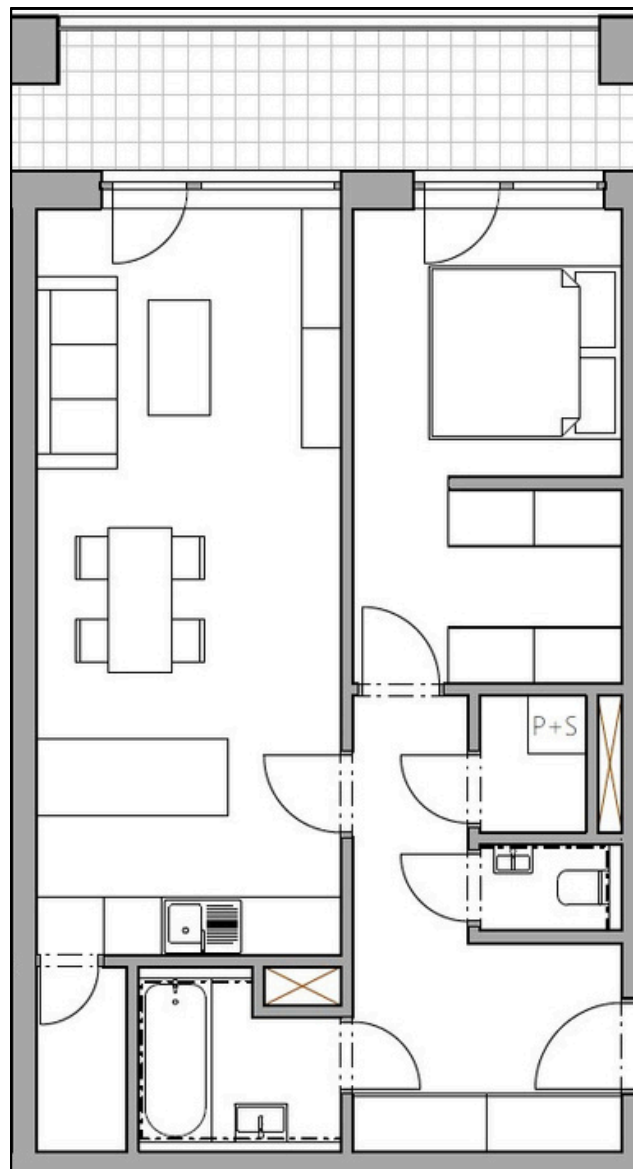


Vyznačení bytu na budově

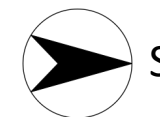


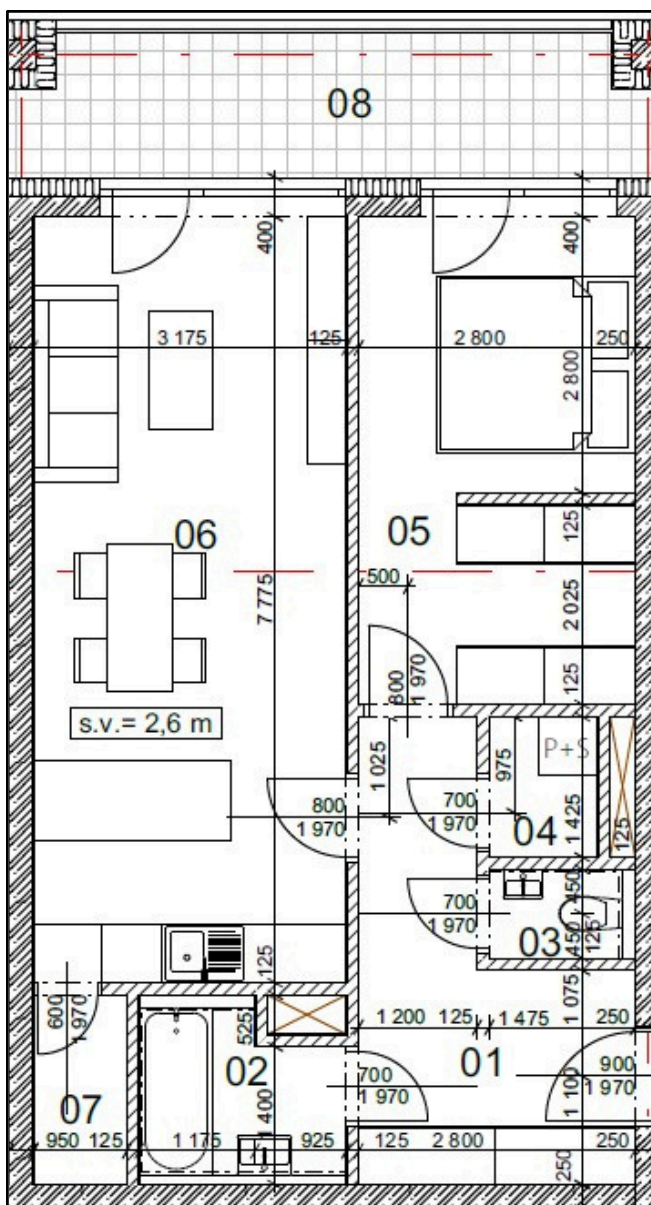
Půdorys podlaží



| Číslo | Název místnosti | Plocha |
|-------|---------------------------------|----------------------------|
| 1 | Chodba | 9,18 m ² |
| 2 | Koupelna | 3,41 m ² |
| 3 | Toaleta | 1,21 m ² |
| 4 | Technická místnost | 1,57 m ² |
| 5 | Ložnice | 13,86 m ² |
| 6 | Obývací pokoj a kuchyňský kout | 25,08 m ² |
| 7 | Spíž | 1,83 m ² |
| | Celková podlahová plocha | 60,85 m² |
| 8 | Lodžie | 9,10 m ² |

*podlahová plocha dle nařízení vlády č. 366/2013 Sb.





| Číslo | Název místnosti | Plocha |
|-------|---------------------------------|----------------------------|
| 1 | Chodba | 9,18 m ² |
| 2 | Koupelna | 3,41 m ² |
| 3 | Toaleta | 1,21 m ² |
| 4 | Technická místnost | 1,57 m ² |
| 5 | Ložnice | 13,86 m ² |
| 6 | Obývací pokoj a kuchyňský kout | 25,08 m ² |
| 7 | Spíž | 1,83 m ² |
| | Celková podlahová plocha | 60,85 m² |
| 8 | Lodžie | 9,10 m ² |

Světová strana: východ

