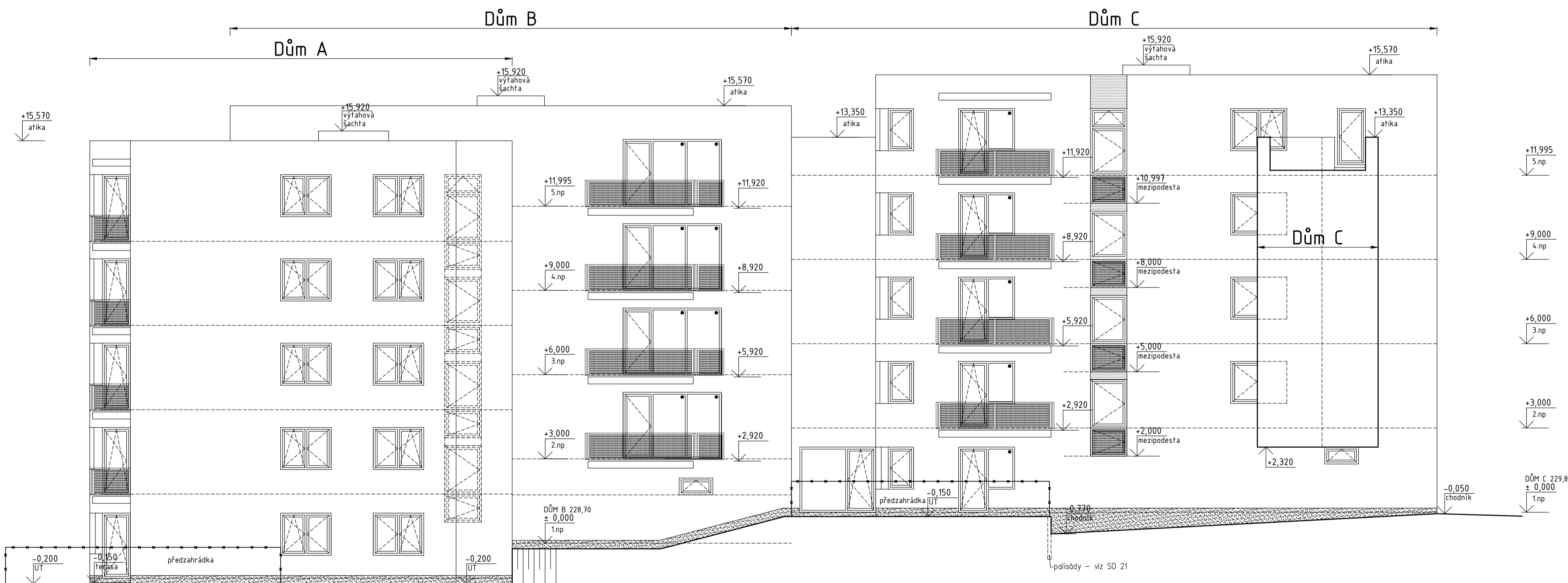


Pohled 3



LEGENDA - Bytový dům A

SOKL: FASÁDNÍ DEKORATIVNÍ OMÍTKOVINA - BARVA ŠEDÁ
 ZÁKLADNÍ BARVA FASÁDY: BARVA BÍLÁ
 DOPLNĚKOVÁ BARVA FASÁDY: BARVA ŽLUTÝ OKR (OKENNÍ PÁSY),
 BARVA ŠEDÁ (VODOROVNÉ PÁSY SCHODIŠTĚVÉHO PROSKLENÍ)
 VÝPLNĚ OTVORŮ: PLAST - DEKOR DŘEVA - PINIE
 ZÁMEČNICKÉ VÝROBKY: ŽÁROVĚ ZINKOVÁNY
 KLEMPÍŘSKÉ VÝROBKY: BARVA ŠEDÁ
 BALKONOVÉ DESKY: POHLEDVÝ BETON

LEGENDA - Bytový dům B

SOKL: FASÁDNÍ DEKORATIVNÍ OMÍTKOVINA - BARVA ŠEDÁ
 ZÁKLADNÍ BARVA FASÁDY: BARVA BÍLÁ
 DOPLNĚKOVÁ BARVA FASÁDY: BARVA ČERVEN ĀHLOVÁ (JIŽNÍ A ZÁPADNÍ FASÁDA), BARVA ŠEDÁ (VODOROVNÉ PÁSY SCHODIŠTĚVÉHO PROSKLENÍ)
 VÝPLNĚ OTVORŮ: PLAST - BARVA ŠEDODŘEVÁ
 ZÁMEČNICKÉ VÝROBKY: ŽÁROVĚ ZINKOVÁNY
 KLEMPÍŘSKÉ VÝROBKY: BARVA ŠEDÁ
 BALKONOVÉ DESKY: POHLEDVÝ BETON

LEGENDA - Bytový dům C

SOKL: FASÁDNÍ DEKORATIVNÍ OMÍTKOVINA - BARVA ŠEDÁ
 ZÁKLADNÍ BARVA FASÁDY: BARVA BÍLÁ
 DOPLNĚKOVÁ BARVA FASÁDY: BARVA ČERVEN ĀHLOVÁ (ZÁPADNÍ A SEVERNÍ FASÁDA), BARVA ŠEDÁ (VODOROVNÉ PÁSY SCHODIŠTĚVÉHO PROSKLENÍ)
 VÝPLNĚ OTVORŮ: PLAST - BARVA ŠEDODŘEVÁ
 ZÁMEČNICKÉ VÝROBKY: ŽÁROVĚ ZINKOVÁNY
 KLEMPÍŘSKÉ VÝROBKY: BARVA ŠEDÁ
 BALKONOVÉ DESKY: POHLEDVÝ BETON

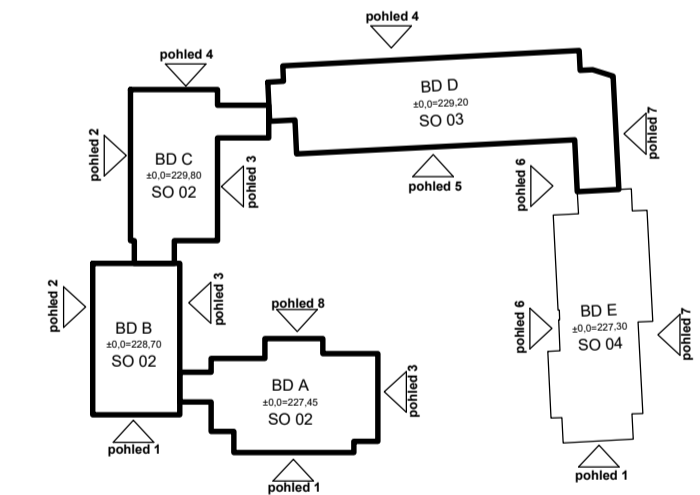
LEGENDA - Bytový dům D

SOKL: FASÁDNÍ DEKORATIVNÍ OMÍTKOVINA - BARVA ŠEDÁ
 ZÁKLADNÍ BARVA FASÁDY: BARVA BÍLÁ, ŠEDÁ
 DOPLNĚKOVÁ BARVA FASÁDY: BARVA ŽLUTÝ OKR (MEZIOKENNÍ PÁSY)
 VÝPLNĚ OTVORŮ: PLAST - BARVA ŠEDODŘEVÁ
 ZÁMEČNICKÉ VÝROBKY: BARVA ŠEDÁ
 KLEMPÍŘSKÉ VÝROBKY: BARVA ŠEDÁ
 BALKONOVÉ DESKY: POHLEDVÝ BETON

LEGENDA - Bytový dům E

SOKL: FASÁDNÍ DEKORATIVNÍ OMÍTKOVINA - BARVA ŠEDÁ
 ZÁKLADNÍ BARVA FASÁDY: BARVA BÍLÁ
 DOPLNĚKOVÁ BARVA FASÁDY: BARVA ORANŽOVÝ OKR (MEZIOKENNÍ PÁSY), BARVA ŠEDÁ (VODOROVNÉ PÁSY SCHODIŠTĚVÉHO PROSKLENÍ)
 VÝPLNĚ OTVORŮ: PLAST - BARVA ŠEDODŘEVÁ
 ZÁMEČNICKÉ VÝROBKY: ŽÁROVĚ ZINKOVÁNY
 KLEMPÍŘSKÉ VÝROBKY: BARVA ŠEDÁ
 BALKONOVÉ DESKY: POHLEDVÝ BETON

POZNÁMKA:
 PŘED PROVEDENÍM FASÁD BUDOU KONKRÉTNÍ ODSTŮNY A DETAILY BAREVNĚHO ŘEŠENÍ UPŘESNĚNY ARCHITEKTEM, BAREVNĚ ODSTŮNY BUDOU OVĚŘENY NA VZORCÍCH.
 DĚLENÍ ZÁBRADLÍ JE POUZE ORIENTAČNÍ- BUDE UPŘESNĚNO V DALŠÍM STUPNI PD.
 • PEVNÁ VÝPLŇ
 ○ - PŘÍVODNÍ HYDROREGULOVATELNÁ AKUSTICKÁ OKENNÍ ŠTĚRBINA EHA2+ AKUSTICKÁ PŘÍČKA A VENKOVNÍ KRYT AC (BRISTEC CZ S.R.O. větrací systémy)
 - AKUSTICKÁ HODNOTA $D_{n,e,w,d} = 39dB$
 - V BARVĚ VÝPLNĚ OTVORŮ INTERIÉR- BÍLÁ, EXTERIÉR- ŠEDODŘEVÁ



Nedílnou součástí projektové dokumentace je technická zpráva.
 Projektová dokumentace je určena výhradně pro získání stavebního povolení.
 Projekt v tomto rozsahu není přímo určen jako podklad pro realizaci stavby.

- SO 02 - Dům A ± 0,000 = 227,45m n.m. (Bpv) - Podlaha 1.np
- SO 02 - Dům B ± 0,000 = 228,70m n.m. (Bpv) - Podlaha 1.np
- SO 02 - Dům C ± 0,000 = 229,80m n.m. (Bpv) - Podlaha 1.np
- SO 03 - Dům D ± 0,000 = 229,20m n.m. (Bpv) - Podlaha 1.np
- SO 04 - Dům E ± 0,000 = 227,30m n.m. (Bpv) - Podlaha 1.np

Uvedené kóty jsou uvažovány bez povrchových úprav stěn.			
Generální projektant: CZ STAVEBNÍ HOLDING, a.s. sídlo: Kostelecká 879/59, 196 00 Praha - Čakovice pobočka: Bělehradská 582, 530 09 Pardubice www.czsh.cz			
Investor:	CZ STAVEBNÍ HOLDING, a.s., Kostelecká 879/59, 196 00 Praha - Čakovice	Č. zakázky:	4/03/17
Vedoucí projektu:	Jiří Přibyl	Stupeň PD:	DSP
Vypracoval:	Pavla Grmanová	Název zakázky:	Kutná Hora, ul. Benešova-Sportovců Bytové domy
Kontroloval:	Ing. Peter Turan	Datum:	05/2020
Název zakázky:	Kutná Hora, ul. Benešova-Sportovců Bytové domy	Formát:	8 x A4
Stavební objekt:	SO 02, SO 03, SO 04 - Bytové domy A, B, C, D, E	Měřítko:	1:100
Prostředí část:	100 - Architektonicko - stavební řešení	Část PD:	D.1.1
Název dokumentu:	Pohled 3, pohled 4	Číslo dokumentu:	130