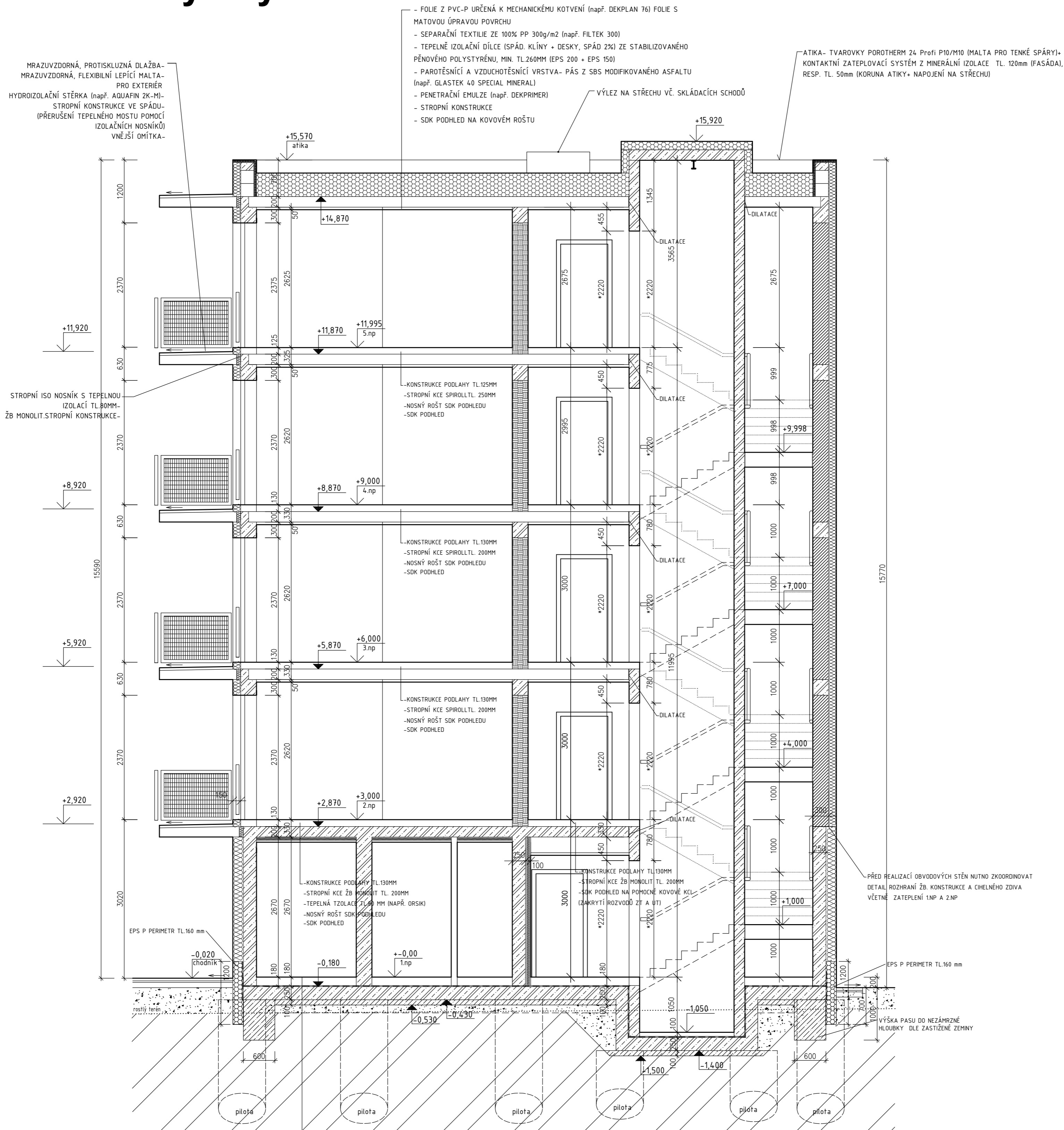


# Řez B-B - SO 02 - Bytový dům B



Nedílnou součástí projektové dokumentace je technická zpráva. Projektová dokumentace je určena výhradně pro získání stavebního povolení. Projekt v tomto rozsahu není přímo určen jako podklad pro realizaci stavby.

**SO 02 - Dům B ± 0,000 = 228,70m n.m. (Bpv) - Podlaha 1.np**

**Uvedené kóty jsou uvažovány bez povrchových úprav stěn.**

<b>Generální projektant:</b> <b>CZ STAVEBNÍ HOLDING, a.s.</b> sídlo: Kostelecká 879/99, 196 00 Praha - Čakovice pobočka: Bělehradská 562, 530 09 Pardubice www.czsh.cz			
Investor: CZ STAVEBNÍ HOLDING, a.s., Kostelecká 879/99, 196 00 Praha - Čakovice Vedoucí projektu: Jiří Příbyl Vypracoval: Jiří Příbyl, Pavla Grmanová Kontroloval: Ing. Peter Turan Název zakázky: Kutná Hora, ul. Benešova-Sportovců Bytové domy	Č.zakázky: 4/03/17 Stupeň PD: DSP Datum: 05/2020 Formát: 6 x A4 Měřítko: 1:50	Kople:	Část PD: D.1.1 Číslo dokumentu: 125
Stavební objekt: SO 02, SO 03, SO 04 - Bytové domy A, B, C, D, E Profesionální část: 100 - Architektonicko - stavební řešení Název dokumentu: Řez B-B - SO 02 - Bytový dům B			