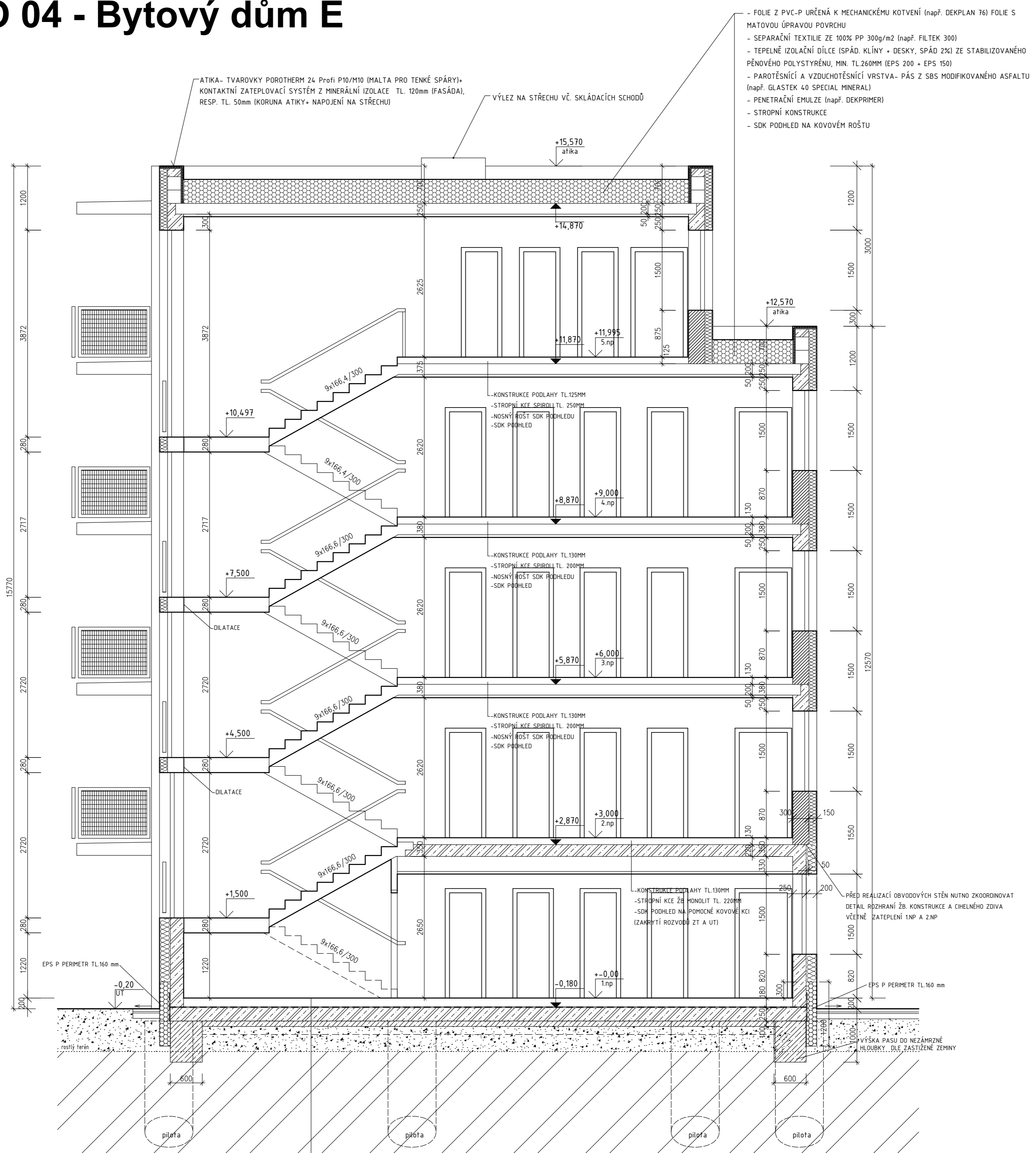


Řez E-E - SO 04 - Bytový dům E



POZNÁMKA:

- PROHLUBĚNÍ, HORNÍ DOJEZD VÝTAHOVÉ ŠACHTY, DVEŘNÍ OTVOR, VĚTRÁNÍ A STAVEBNÍ PŘÍPRAVENOST BUDE UPŘESNĚNA DODAVATELEM VÝTAHU !!!
- * OTVOR BUDE UPŘESNĚN DODAVATELEM
- VNĚJŠÍ OŠTĚNÍ, NADPRAŽÍ, PŘÍP. PARAPET OTVORŮ BUDE ZATEPLEN, ŽB. VĚNCE BUDOU ZATEPLENY

IZOLACE PROTI ZEMNÍ VLHKOSTI, PROSAKUJÍCÍ VODĚ A OCHRANA STAVBY PROTI RADONU Z PODLOŽÍ - RADONOVÝ INDEX STAVBY STŘEDNÍ, RADONOVÝ INDEX POZEMKU NÍZKÝ

- KONTAKTNÍ KONSTRUKCE PROVEDENY V 1. KATEGORII TĚSNOSTI DLE ČSN 73 0601
- KOMBINOVANÉ OPATŘENÍ - SOUČÁSTI KONTAKTNÍ KONSTRUKCE BUDE ALESPŮŇ JEDNA CELISTVÁ PROTIRADONOVÁ IZOLACE - NAPŘ. GLASTEK 40 SPECIAL MINERAL + VĚTRACÍ SYSTÉM PODLOŽÍ POD STAVBOU DLE ČSN 73 0601
- PROTIRADONOVÁ IZOLACE PLNÍ SOUČASNĚ I FUNKCI HYDROIZOLACE
- HYDROIZOLACE MUSÍ SPLŇOVAT POŽADAVKY ČSN P 73 0600 A ČSN P 73 0606, ZEJMÉNA OODLÁVAT HYDROFYZIKÁLNÍ, MECHANICKÉMU A KOROZÍVNÍMU NAMÁHÁNÍ
- ASFALTOVÝ HYDROIZOLAČNÍ MODIFIKOVANÝ PÁS, SPOJE IZOLACE PROVEDENY A PROSTUPY UTĚSNĚNY DLE ČSN 73 0601
- KONTAKTNÍ KONSTRUKCE PROVEDENA DLE ČSN 73 0601
- IZOLACE VYTÁHNOU MIN. 300MM NAD UPRAVENÝ TERÉN IV MÍSTECH POD TERÉNEM OPATŘIT OCHRAN. VRSTVOU)
- PODKLAD OPATŘEN PENETRAČNÍM NÁTĚREM
- IZOLACE PROHLUBNĚ VÝTAHOVÉ ŠACHTY BUDE ŘEŠENA JAKO TLAKOVÁ
- ODVĚTRÁNÍ PLYNOPROPUSTNÉHO PODSPYPU POD STAVBOU MŮŽE BÝT NAHRAZENO SNÍŽENÍM PLYNOPROPUSTNOSTI ZEMNÍ V DŮSLEDKU STABILIZACE NEBO HUTNĚNÍ. TENTO ZPŮSOB PROVEDENÍ LZE UPLATNIT POUZE NA ZÁKLADĚ PRŮKAZNÝCH ZKOUŠEK!

LEGENDA

- OBVODOVÉ STĚNY TL 450 MM
- STĚNY VNĚJŠÍ ŽELEZOBETONOVÉ TL 250 MM, BETON C25/30-XC1 + KONTAKTNÍ ZATEPLOVACÍ SYSTÉM Z MINERÁLNÍ IZOLACE Isover TF PROFIL TL 120 MM
- OBVODOVÉ ZDIVO TL 450 MM
- TVAROVKY POROTHERM 30 Profi P15/M10 TL 300 MM (MALTA PRO TENKÉ SPÁRY) - KONTAKTNÍ ZATEPLOVACÍ SYSTÉM Z MINERÁLNÍ IZOLACE Isover TF PROFIL TL 120 MM
- VNITŘNÍ ZDIVO TL 300 MM - TVAROVKY POROTHERM 30 AKU Z P15/M10
- VNITŘNÍ ZDIVO TL 250 MM - TVAROVKY POROTHERM 25 AKU Z P15/M10
- STROPNÍ KČE ŽELEZOBETONOVÉ TL 220 MM, BETON C25/30-XC1
- ZÁKLADOVÁ ŽELEZOBETONOVÁ DESKA TL 250 MM, C30/37- XC4
- STĚNY VNITŘNÍ ŽELEZOBETONOVÉ TL 250 A 300 MM, BETON C25/30-XC1
- STĚNY VÝTAHOVÉ ŠACHTY ŽELEZOBETONOVÉ TL 200 MM, BETON C25/30-XC1
- ZDIVO PŘÍČEK TL 115 MM - TVAROVKY POROTHERM 11,5 Profi (MALTA PRO TENKÉ SPÁRY)
- ZDIVO PŘÍČEK TL 80 MM - TVAROVKY POROTHERM 8 Profi (MALTA PRO TENKÉ SPÁRY)
- SOK PŘEDSTĚNA TL 100 MM VYPLNĚNÁ MINERÁLNÍ IZOLACÍ TL 60 MM, VÁŽENÁ STAVEBNÍ NEPROŮZVUČNOST VĚ. STĚNY R'w=56dB, SOUČINTEL PROSTUPU TEPLA VĚ. STĚNY U=0,8W/m2K

Nedílnou součástí projektové dokumentace je technická zpráva. Projektová dokumentace je určena výhradně pro získání stavebního povolení. Projekt v tomto rozsahu není přímo určen jako podklad pro realizaci stavby.

SO 04 - Dům E ± 0,000 = 227,30m n.m. (Bpv) - Podlaha 1.np

Uvedené kóty jsou uvažovány bez povrchových úprav stěn.

Generální projektant: CZ STAVEBNÍ HOLDING, a.s. sídlo: Kostecká 879/59, 196 00 Praha-Čakovice pobočka: Bělehradská 582, 530 09 Pardubice www.czsh.cz		
Investor: CZ STAVEBNÍ HOLDING, a.s., Kostecká 879/59, 196 00 Praha - Čakovice		
Vedoucí projekt: Jirí Příbyl	Č. zakázky: 4/03/17	Kopie:
Vypracoval: Jirí Příbyl, Pavla Grmanová	Stupeň PD: DSP	
Kontroloval: Ing. Peter Turan	Datum: 05/2020	
Název zakázky: Kutná Hora, ul. Benešova-Sportovců	Formát: 6 x A4	
	Mřítko: 1:50	
Stavební objekt: SO 02, SO 03, SO 04 - Bytové domy A, B, C, D, E	Část PD: D.1.1	Číslo dokumentu:
Profesní část: 100 - Architektonicko - stavební řešení		128
Název dokumentu: Řez E-E - SO 04 - Bytový dům E		