

Bytové standardy a vybavení




Residence Růžák
KARLOVY VARY

Místo pro spokojený život

Součástí standardu bytu je:

- kompletně vybavená koupelna (sprcha / vana, topný žebřík, skříňka s umyvadlem, zrcadlo, světlo nad zrcadlem, obklady a dlažba ve více barevných provedeních, příprava pro pračku)
- WC
- vinylová podlaha: světlá, tmavá, podlahové lišty
- vchodové protipožární dveře
- interiérové laminátové dveře s obložkovými zárubněmi
- radiátory a termostatické hlavice
- videotelefon
- zásuvky a vypínače
- STA – TV a datové rozvody
- plastová okna s trojskly a optimální šířkou skla dle hygienických požadavků
- venkovní osvětlení na balkoně/lodžii
- měření spotřeby tepla (kalorimetr) a měření spotřeby vody – měřiče SV a TUV umístěny v instalační šachtě – osazení elektroměru není součástí kupní ceny

Koupelna – vany, sprchové kouty

Kompletně vybavena a připravena k okamžitému užívání.

Součástí budou prostorné sprchové kouty, umyvadlo se skříňkou a zásuvkou, zrcadlo a topný žebřík. V koupelně bude připravené napojení pračky (samostatná zásuvka, vývod studené vody a odpadový sifon) a odvětrání. Samostatná toaleta bude vybavena WC a malým umyvadlem s baterií.



Designový SPRCHOVÝ KOUT

- Rozměr: 900 x 900 x 1900 mm
- čtvercový s dvoukřídlými dveřmi
- 6 mm tvrzeného čirého skla,
- nerezová ocel,
- kliky dveří – nerezová ocel



SPRCHOVÝ PANEL K2209

rozměr 1500 x 190 x 570 mm

Barva ČERNÁ / CHROM

- tělo z nerezové oceli,
- povrchové úpravy – nikl,
- multifunkční pochrom. mosaz mixer,
- ruční sprcha, horní sprcha,
- měkké trysky – mosaz



VANA se skleněnou zástěnou

K1204-L/R, rozměr 1700 x 750 x 600 mm

- ruční sprcha,
- baterie a odkapávač s přeпадem
- Podstavec z ušlechtilé oceli (23 x 23 x 1 mm)
- Pozn. zástěna na vyžádání

Koupelna, WC – sanita

Obklady a dlažby v koupelnách a na WC byly vybrány s ohledem na odolnost povrchu, snadnou údržbu a příjemný vzhled interiéru. Klient má možnost výběru ze 3 barevných variant do daného termínu, který bude stanoven s dostatečným časovým předstihem.

Skříňka ČERNÁ MATNÁ

TR4530-600-A-Y3

580x450x540 / 680x450x540

Umyvadlo bílé

Baterie černá

Zrcadlo s poličkou



Skříňka BÍLÁ LESKLÁ

TR4530-600-A-Y3

580x450x540 / 680x450x540

Umyvadlo bílé

Baterie chromová

Zrcadlo s poličkou



WC ZÁVĚSNÉ
200 x 500x 500



SEDÁTKO klozetové
50x320x320

Dlažby, obklady, topné žebříky



TOPNÝ ŽEBŘÍK

800 x 530 mm

- kombinovaný s termostatem
barva černá

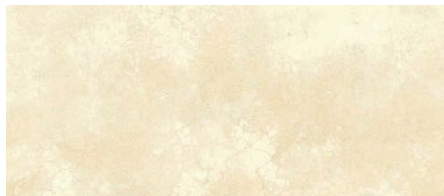
Černá



Šedá



Běžová



Obklady a dlažby SEINE
RIVER (600 x 300 mm)



TOPNÝ ŽEBŘÍK

800 x 530 mm

- kombinovaný s termostatem barva
chrom

Vinylová podlaha

Vinylové podlahy jsou velice oblíbené zvláště kvůli teplému a měkkému povrchu, po kterém se příjemně pohybuje. Vinylová podlaha bude v bytech řešena jako bezprahová. Klient si může zvolit ze dvou variant – světlá nebo tmavá.

DUB
SVĚTLÝ



DUB
TMAVÝ



Dveře



vstupní

Dodávány jsou protipožární dveře do ocelových zárubní v šedém provedení.



Plné s obložkami MDF BÍLÉ



Prosklené s obložkami

MDF BÍLÉ

(Ilustrační foto)

Podlahové lišty

PVC (40 mm) jen v bílém provedení

VIDEOTELEFON

7" TFT LCD, rozměr: 235 x 165 x 25 mm, dotykový displej, možnost výběru ze 3 možností melodíí.

TV ROZVODY a OPTICKÁ VLÁKNA

Rozvody TV a data ve všech obytných pokojích.

Optické vlákno je tažené až do bytu, po bytě je veden metalický kabel.

BALKONY, LODŽIE A TERASY

- beton a nátěr v šedém odstínu
- zábradlí
- venkovní světlo, zásuvka

OKNA

- pětikomorová s mikroventilací zasklené izolačním trojsklem
- **Barva:** exteriér šedá/antracit a interiér bílá
- **Parapety:** standardní – barva bílá

KUCHYŇ

- odsávání par technologicky počítá s odsavači s uhlíkovými filtry

OBEČNÁ USTANOVENÍ

Pokud klient odmítne instalaci podlahy, obkladů, či dveří, tak byt bude předán bez tohoto vybavení dle přání klienta viz dokument **Pravidla klientských změn**.

Prodávající si vyhrazuje právo kdykoliv během výstavby změnit typ prvku či vybavení, avšak při zachování technických a kvalitativních parametrů.

Nabyvatelům doporučujeme větrat a nezastavovat prostory kvůli vlhkosti novostavby.

Dodavatelem zařizovacích předmětů je tradiční česká společnost Steno CZ s.r.o.

